

Artisan dla ZW3D 2012

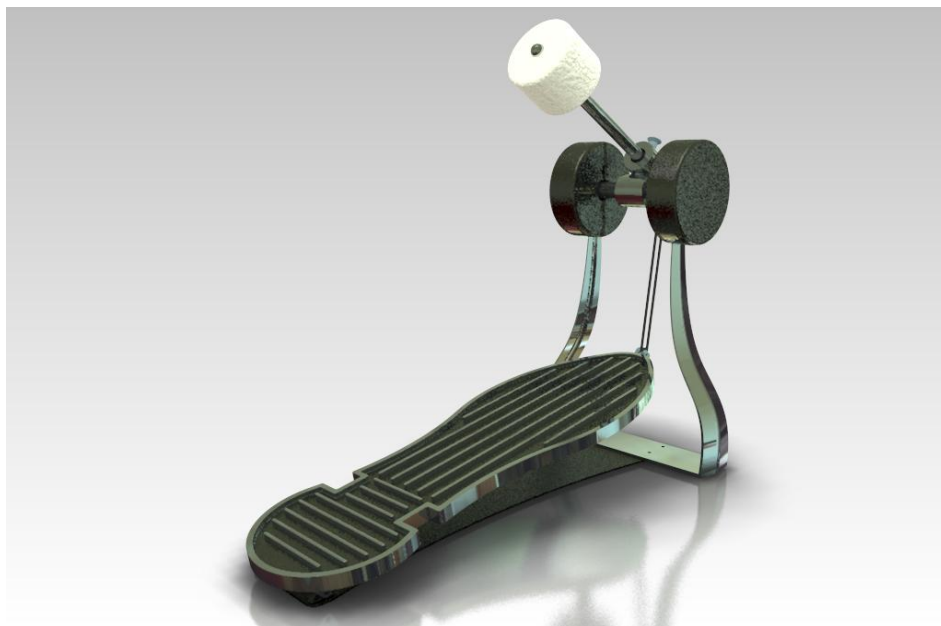


**Artisan dla ZW3D 2012
WYDANY !!!**

*Łatwy i intuicyjny
fotorealistyczny rendering*

*Przeciąganie i
upuszczanie materiału*

*Różnorodne tła i rodzaje
oświetleń*



Łatwe i intuicyjne

- tworzenie fotorealistycznych obrazów

Nie musisz być ekspertem od renderingu, aby zacząć korzystać z Artisan dla ZW3D. Oprogramowanie działa na zasadzie przeciągnij i upuść: dobierany jest materiał, oświetlenie, tło dla zaprojektowanego elementu. Następnie po wciśnięciu jednego przycisku zostaje utworzony fotorealistyczny obraz z zaprojektowanego w ZW3D modelu.

Oprogramowanie Artisan dla ZW3D uruchamiane jest bezpośrednio ze środowiska ZW3D, dzięki temu można kontynuować pracę nad swoim projektem, a następnie zaktualizować fotorealistyczne obrazy, zachowując skojarzone materiały, tło i inne ustawienia.

Artisan dla ZW3D używa autorskiego silnika do tworzenia fotorealistycznych ilustracji. Artisan wykorzystuje również wysokiej jakości nawigację OpenGL w czasie rzeczywistym i bardzo szybko wyświetla zmiany wykonane na projekcie.

Użyj przechwytywania obrazu dla sprawdzenia możliwości projektu

Artisan to nie tylko stworzenie fotorealistycznego obrazu ostatecznej wersji produktu, ale jest to również doskonałe narzędzie do sprawdzenia wielu wariantów projektowanego detalu. Korzystanie z funkcji Snapshot umożliwia w bardzo łatwy sposób tworzenie szeregu obrazów tworzonego modelu w różnych konfiguracjach.

Przeglądając i porównując wiele konfiguracji materiałów, pozycji kamer, ustawień oświetlenia i tła można jednym kliknięciem zapisać każdy wariant projektu do pliku i wykorzystać ponownie.

Za pomocą dwukrotnego kliknięcia można wykorzystać zapisane obrazy. W celu wyświetlenia ich w oknie kliknij dwukrotnie na migawki do wyświetlania renderowanych obrazów w oknie głównym programu lub wybierz je do druku, czy też umieść ją w swoich dokumentach i prezentacjach. Można użyć Artisan na żywo podczas pokazów swoich projektów z klientami za pomocą migawek w serii ujęć.

Niezależnie od tego czy wykorzystasz ARTISAN do przeglądania i oceniania różnych konfiguracji swoich projektów, czy chcesz przedstawić projekty, Artisan dla ZW3D jest szybkim i świetnym sposobem na zaspokojenie Twoich potrzeb.

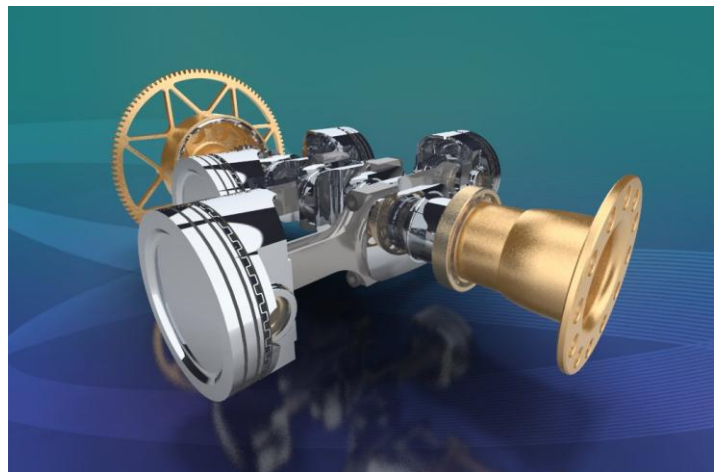
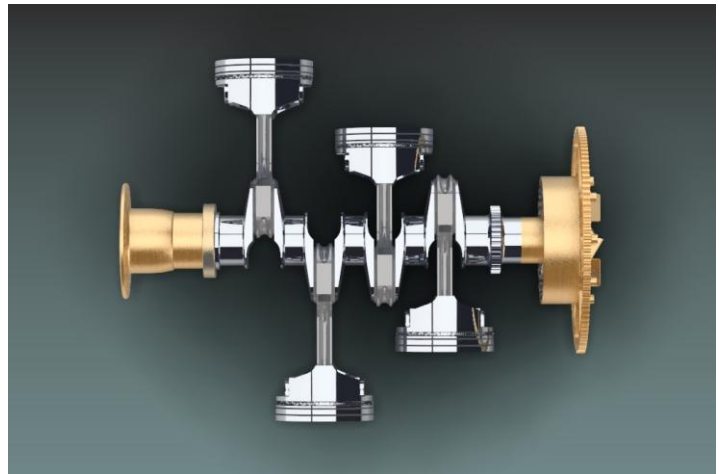
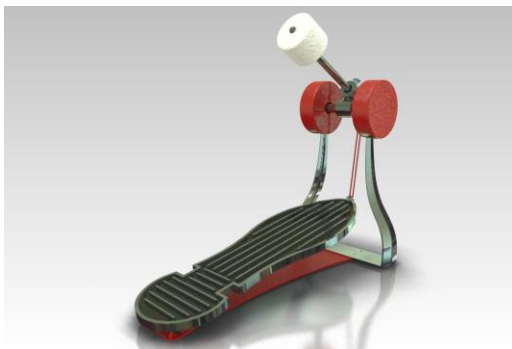
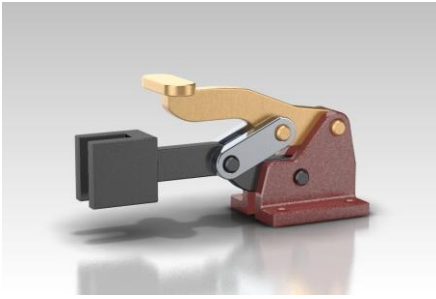


**“Artisan pozwala
użytkownikom ZW3D
tworzyć profesjonalne
obrazy z modeli 3D do
ich podglądu i w celach
marketingowych .”**

Kilka kroków do renderingu...

Tworzenie wyrenderowanych obrazów z Artisan dla ZW3D jest bardzo proste, Wystarczy przejść kilka kroków:

1. Uruchom Artisan: jeżeli Masz już zamodelowany element w ZW3D (część, złożenie) wybierz z menu "Artisan".
2. Zastosuj Materiał: na zakładce Materiał znajdziesz różnego rodzaju materiały, różne wykończenia powierzchni i rodzaje wyświetlania.
3. Wybierz oświetlenie: różnorodność w pełni gotowych rozwiązań oświetleń, przygotowane są z myślą o szerokiej gamie modeli i sytuacji. Wybierz jedną z szybkich rozwiązań oświetleniowych, aż do pełnego oświetlenia.
4. Wybierz tło: umieść model w otoczeniu poprzez wybór jednego z predefiniowanych tła lub wstawić własne.
5. Pozycja Kamery: użyj okna nawigacji umożliwiającego przemieszczanie się wokół modelu lub wybierz rodzaj obiektywu i inne parametry, aby ustawić odpowiednio kamerę.
6. Tworzenie Migawek: do każdej konfiguracji wyżej wymienionych parametrów można utworzyć zrzut ekranu.
7. Renderowanie fotorealistycznych obrazów.



3D MASTER**Instalatorów 7C****02-237 Warszawa****tel./fax +48 22 254 0017****Email: info@zw3d.com.pl****www.zw3d.com.pl****Artisan dla ZW3D 2012****Kup już dzisiaj**

Główne Cechy

- Interfejs typu przeciągnij i upuść
- Wysokiej jakości nawigacja w czasie rzeczywistym
- Tworzenie fotorealistycznych obrazów
- Globalne Oświetlenie
- Funkcja SnapShot
- Tekstury materiałów, wykończeń i zgrubienia
- HDR odbicia i oświetlenia
- Obrazy wyjściowe do pliku
- Materiały do pobrania
- Zaprogramowane materiały i oświetlenie
- Wgrywanie materiałów i tła
- www.lightworksartisan.com

Wymagania systemowe

- **Minimalne wymagania sprzętowe**
 - Windows XP SP2+/ Vista/ Windows 7 - Artisan będzie działał na 64-bitowych Windows-ach, ale będzie działać jako 32-bitowa aplikacja
 - Intel Compatible CPU; ~1 GHz processor.
 - 512 MB RAM.
 - 300 MB wolnego miejsca na dysku twardym.
 - 3D klasy karta graficzna z 256 MB pamięci lub lepsza, minimalny OpenGL 1.4 Wsparcie. Sterowniki kart graficznych powinny być aktualne. Domyślnie Artisan skierowany zalecaną specyfikację, ale ma opcje kierowane na szeroki zakres możliwości kart.
- **Zalecane wymagania sprzętowe**
 - Windows XP SP2+/ Vista/ Windows 7 - Artisan będzie działał na 64-bitowych Windows-ach, ale będzie działać jako 32-bitowa aplikacja
 - Intel Compatible CPU; Dual or Quad core; ~3+ GHz processor.
 - 2+ GB RAM.
 - 500 MB wolnego miejsca na twardym dysku.
 - 3D klasy karta graficzna z 1 + GB pamięci. Upewnij się, że sterownik karty graficznej obsługuje Unified Shader Model 2.0 i OpenGL. Sterowniki kart graficznych powinny być aktualne. NVidia QuadroFX, karta serii będzie obsługiwać te funkcje wygodnie. Należy unikać zintegrowanych chipsetów graficznych, takich jak Intel opartych na nich w tym czasie.

ZW3D™